

Tutta la nostra esperienza e la nostra professionalità al tuo servizio



Appartamento a Castiglione delle stiviere | Superficie commerciale: 95,00 m²
Prezzo dell'immobile: 230.000,00 €

Dati

Dati

Num. imm. IN251001

Categoria

Genere Residenziale
Tipologia di commercializzazione Vendita
Tipologia di immobile Appartamento
Tipo di immobile Appartamento

Superfici/Ambienti

Superficie abitabile 75,00 m²
Superficie balcone 12,00 m²
Locali 3
Unità abitative 7
Camere da letto 2
Bagni 1

Dotazioni

Numero di livelli 1

Impianto riscaldamento Riscaldamento a pavimento,
Riscaldamento autonomo,
Riscaldamento elettrico
Alimentazione riscaldamento Elettrica, Fotovoltaico
Pavimento Possibilità di personalizzazioni
Balcone Sì
Cucina A vista
Ascensore Senza ascensore
Tipo di parcheggio Garage/Box indipendente,
Parcheggio all'aperto

Condizione

Anno di costruzione 2026
Condizione Nuovo / In costruzione
Certificazione energetica Attestato di prestazione energetica
(APE)
Classe energetica Legge 90/2013, A2

Prezzi/Spese

Prezzo dell'immobile 230.000,00 €



Descrizione

Benvenuto nel tuo futuro spazio abitativo a Castiglione delle Stiviere, nella tranquilla zona di Gozzolina! Questo moderno appartamento è ideale per giovani coppie o per chi cerca un rifugio accogliente, combinando comfort, praticità e stile contemporaneo.

L'immobile, situato al piano primo, si sviluppa su un unico livello e offre tre locali ben distribuiti, con due camere da letto e un bagno moderno. La zona giorno è luminosa e funzionale, con cucina a vista e soggiorno, perfetta per vivere momenti di convivialità e relax. Le finiture interne, dai pavimenti ai rivestimenti, possono essere personalizzate secondo il tuo gusto, per rendere ogni ambiente unico.

Tra i vantaggi della proprietà ci sono le spese condominiali estremamente contenute di soli 10 € al mese e la possibilità di scegliere tra diversi tagli di appartamenti disponibili all'interno del cantiere. Il progetto completo è visionabile presso i nostri uffici, dove potrai ricevere tutte le informazioni necessarie e valutare la soluzione più adatta alle tue esigenze.

Non lasciarti sfuggire questa opportunità: una casa moderna, funzionale e confortevole ti aspetta in una zona tranquilla ma ben servita. Contattaci subito per maggiori informazioni o per prenotare una visita!

Posizione

- Situato nella pittoresca cittadina di Castiglione delle Stiviere, in Italia.
- Posizione residenziale tranquilla e ben collegata.
- Dista circa 3 km dal centro città, offrendo facile accesso a tutti i principali servizi urbani.
- Ideale per le famiglie grazie alla vicinanza agli istituti scolastici, con un asilo e una scuola elementare a soli 100 metri.
- A breve distanza dalla scuola secondaria, raggiungibile in circa 4 km.
- Il liceo è facilmente accessibile a circa 5 km, garantendo una qualità educativa continua.
- Comodamente situato a 12 km dall'autostrada, facilitando gli spostamenti per chi viaggia.
- Perfetto per chi cerca un equilibrio tra vita cittadina e tranquillità residenziale.

Descrizione della dotazione

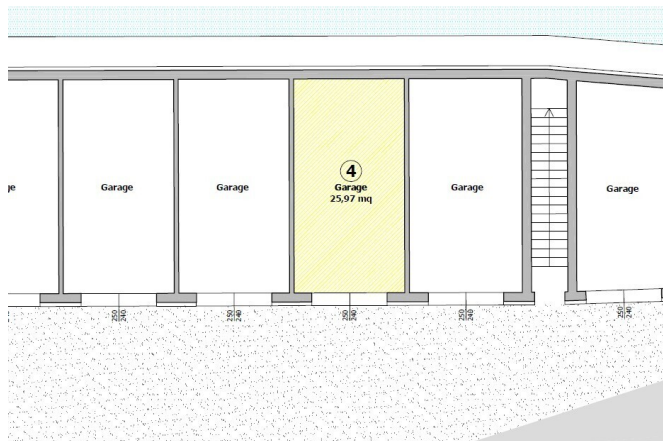
- Bagno con finestra
- Doccia angolare
- Cucina a vista
- Ripostiglio presente
- Pavimento con possibilità di personalizzazioni
- Balcone presente
- 1 posto auto
- Garage/Box indipendente
- Parcheggio all'aperto
- Riscaldamento a pavimento
- Riscaldamento autonomo
- Riscaldamento elettrico
- Alimentazione riscaldamento elettrica
- Alimentazione riscaldamento fotovoltaico







Castiglione delle stiviere



Responsabile

Nota legale

Non possiamo garantire l'accuratezza dei dati. Questo documento è strettamente personale e non può essere condiviso senza il nostro esplicito permesso scritto. Tutte le trattative devono avvenire esclusivamente tramite il nostro ufficio. In caso di violazione di queste regole, ci riserviamo il diritto di richiedere un risarcimento pari all'importo della provvigione, senza alcuna eccezione.