

Tutta la nostra esperienza e la nostra professionalità al tuo servizio



Appartamento a Castiglione delle stiviere | Superficie commerciale: 115,00 m<sup>2</sup>  
Prezzo dell'immobile: 245.000,00 €

## Dati

### Dati

Num. imm. IN25998

### Categoria

Genere Residenziale  
Tipologia di commercializzazione Vendita  
Tipologia di immobile Appartamento  
Tipo di immobile Appartamento

### Superfici/Ambienti

Superficie abitabile 90,00 m<sup>2</sup>  
Locali 4  
Unità abitative 6  
Camere da letto 3  
Bagni 1

### Dotazioni

Numero di livelli 1

Impianto riscaldamento Riscaldamento a pavimento,  
Riscaldamento autonomo,  
Riscaldamento elettrico  
Alimentazione riscaldamento Elettrica, Fotovoltaico  
Pavimento Possibilità di personalizzazioni  
Balcone Sì  
Cucina A vista  
Tipo di parcheggio Garage/Box indipendente,  
Parcheggio all'aperto

### Condizione

Anno di costruzione 2026  
Condizione Nuovo / In costruzione  
Certificazione energetica Attestato di prestazione energetica  
(APE)  
Classe energetica Legge 90/2013, A2

### Prezzi/Spese

Prezzo dell'immobile 245.000,00 €



## Descrizione

A Castiglione delle Stiviere, nella servita frazione di Gozzolina, proponiamo in vendita un nuovo appartamento moderno, situato al piano terra, ideale per chi desidera un perfetto equilibrio tra eleganza, comfort e funzionalità.

L'abitazione si sviluppa su una superficie di 90 m<sup>2</sup>, con una distribuzione degli spazi studiata per garantire praticità e vivibilità. Gli ambienti comprendono tre camere da letto, un bagno ampio e moderno e una cucina a vista, vero cuore della casa, pensata per condividere momenti di convivialità con famiglia e amici.

Un valore aggiunto è la totale personalizzazione delle finiture interne: pavimenti, rivestimenti e materiali del bagno possono essere scelti secondo il proprio gusto, permettendo di creare un ambiente unico e su misura.

L'appartamento è dotato di impianto fotovoltaico da 3 kW, soluzione ideale per assicurare efficienza energetica e sostenibilità, con un conseguente risparmio sui costi di gestione. Completano la proprietà un ampio box auto con porta sezionale automatizzata e una cantina, perfetta come spazio di servizio aggiuntivo.

All'interno del cantiere sono disponibili diverse tipologie di appartamenti, pensate per soddisfare differenti esigenze abitative. Il progetto completo è visionabile presso i nostri uffici, dove il nostro staff sarà lieto di fornire tutte le informazioni e accompagnarti nella scelta della soluzione più adatta.

Una proposta imperdibile per chi cerca una casa moderna, funzionale e dal design curato, pronta da vivere in un contesto tranquillo e ben servito.

Contattaci per maggiori informazioni o per prenotare una visita: la tua nuova casa ti aspetta.

## Posizione

**Posizione Strategica:** L'appartamento si trova nella pittoresca città di Castiglione delle Stiviere, a soli 3 km dal vivace centro cittadino, offrendo un perfetto equilibrio tra tranquillità e accessibilità.

**Asilo e Scuola Elementare:** Ideale per le famiglie, la struttura si trova a soli 100 metri dall'asilo e dalla scuola elementare, rendendo l'accompagnamento dei bambini sicuro e comodo.

**Accesso all'Autostrada:** Con soli 12 km di distanza dall'autostrada, il collegamento con le principali vie di comunicazione è rapido e facile, facilitando gli spostamenti sia lavorativi che personali.

**Istruzione Superiore:** Le scuole secondarie e il liceo si trovano rispettivamente a 4 km e 5 km di distanza, permettendo ai ragazzi di raggiungere comodamente le proprie istituzioni educative.

**Contesto Tranquillo:** Posizionato in una zona residenziale tranquilla, l'appartamento offre un rifugio sereno lontano dal caos cittadino, ma con tutte le comodità a portata di mano.

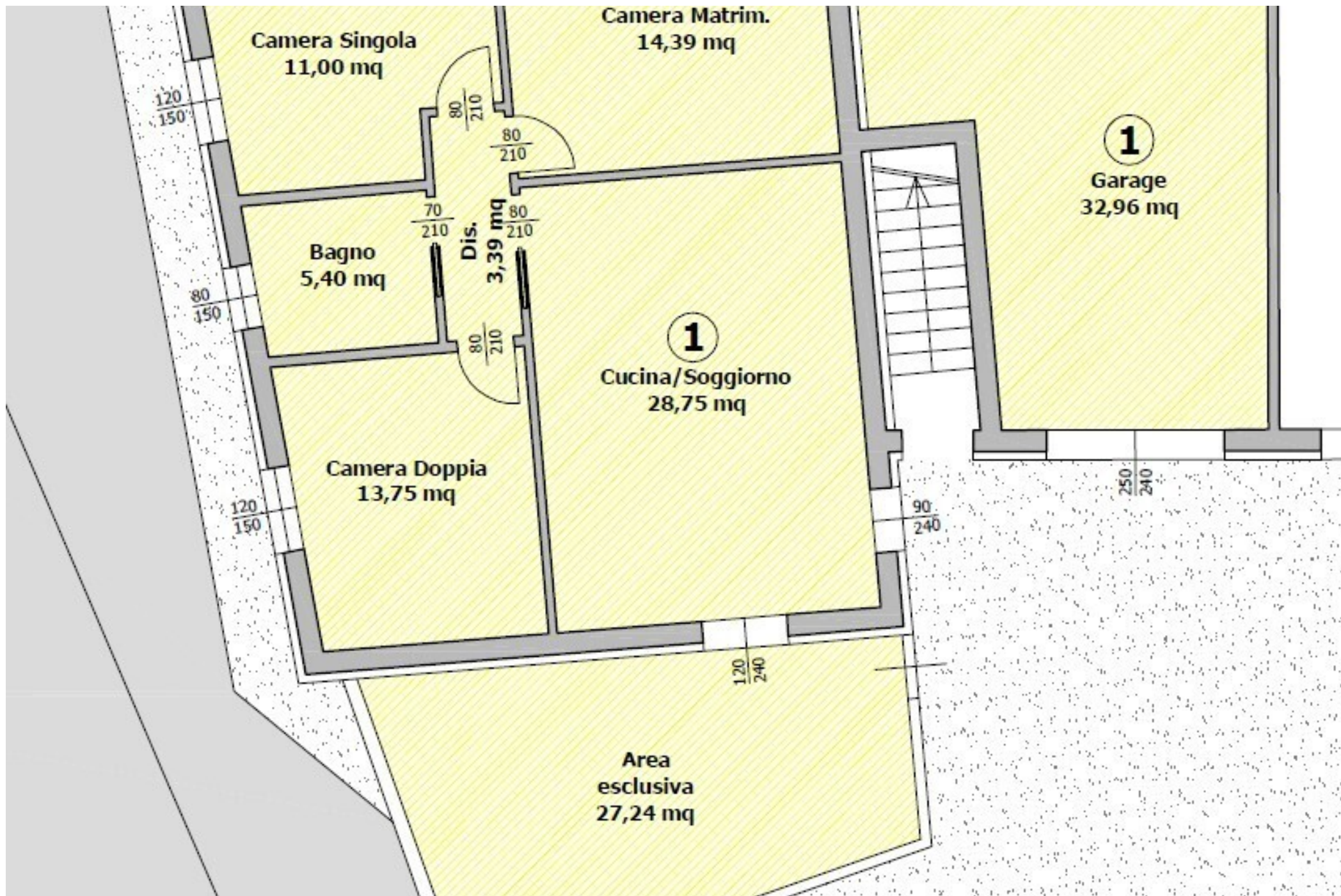
**Servizi e Comodità:** Nei dintorni sono facilmente accessibili negozi, ristoranti e servizi essenziali per soddisfare tutte le necessità quotidiane.

## Descrizione della dotazione

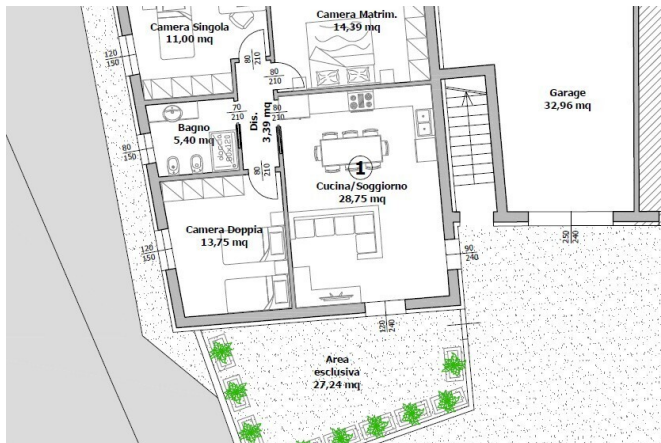
- Bagno con finestra e doccia angolare
- Cucina a vista
- Pavimentazione e rivestimenti con possibilità di personalizzazioni
- Impianto di riscaldamento a pavimento e riscaldamento autonomo
- Alimentazione riscaldamento: elettrica, fotovoltaico 3 Kw e metano
- Ampio Box Singolo







# Castiglione delle stiviere



## Responsabile

### Nota legale

Non possiamo garantire l'accuratezza dei dati. Questo documento è strettamente personale e non può essere condiviso senza il nostro esplicito permesso scritto. Tutte le trattative devono avvenire esclusivamente tramite il nostro ufficio. In caso di violazione di queste regole, ci riserviamo il diritto di richiedere un risarcimento pari all'importo della provvigione, senza alcuna eccezione.