

Tutta la nostra esperienza e la nostra professionalità al tuo servizio



Locale commerciale a Volta Mantovana | Superficie commerciale: 195,00 m²
Canone d'affitto (utenze escluse):

Dati

Dati

Num. imm. IN25991

Categoria

Genere Commerciale
Tipologia di commercializzazione Affitto
Tipologia di immobile Negozio o Locale commerciale
Tipo di immobile Locale commerciale

Superfici/Ambienti

Superficie ufficio 150,00 m²
Superficie magazzino 20,00 m²
Superficie balcone 20,00 m²
Locali 4
Bagni 3

Dotazioni

Numero di livelli 1
Impianto riscaldamento Riscaldamento a radiatori,
Riscaldamento autonomo,
Riscaldamento a gas
Alimentazione riscaldamento Metano

Condizione

Condizione Buono / Abitabile
Classe energetica Legge 90/2013, D

Prezzi/Spese

Prezzo dell'immobile 850,00 €



Descrizione

Volta Mantovana centro in posizione invidiabile proponiamo locale commerciale di ampia metratura in passato adibito a bar

L'ambiente si presta per diversi tipi di attività , posizionato al piano primo vanta di un comodo ingresso un ampio locale divisibile , un secondo locale attiguo , dispensa , servizio per personale , due bagni di cui uno per disabili

Un ulteriore vantaggio di questa proprietà è la presenza di una cantina, ideale per lo stoccaggio aggiuntivo. Questo locale commerciale rappresenta una soluzione eccellente per chi cerca uno spazio versatile e pronto all'uso in una location strategica.

Ottime finiture interne, possibilità per chi cerca uno spazio esterno di trovare un accordo per il plateatico

Libero subito

Non perdere l'opportunità di far crescere la tua attività in un ambiente stimolante e ben collegato. Contattaci oggi stesso per maggiori informazioni o per prenotare una visita.

Posizione

- Situato nel cuore di Volta Mantovana, una città affascinante nel nord Italia.
- Posizionato in una zona centrale e strategica, molto frequentata da residenti e turisti.
- Circondato da un vivace ambiente commerciale, ideale per attrarre una clientela diversificata.
- Facilmente accessibile tramite i mezzi pubblici e perfettamente collegato con le principali vie di comunicazione.
- Nelle vicinanze si trovano numerosi punti di interesse storico e culturale, che aumentano il flusso pedonale.
- Ampia disponibilità di parcheggi pubblici nelle vicinanze.
- Area caratterizzata da un mix di attività commerciali ben avviate, creando un ambiente dinamico e in continua crescita.

Descrizione della dotazione

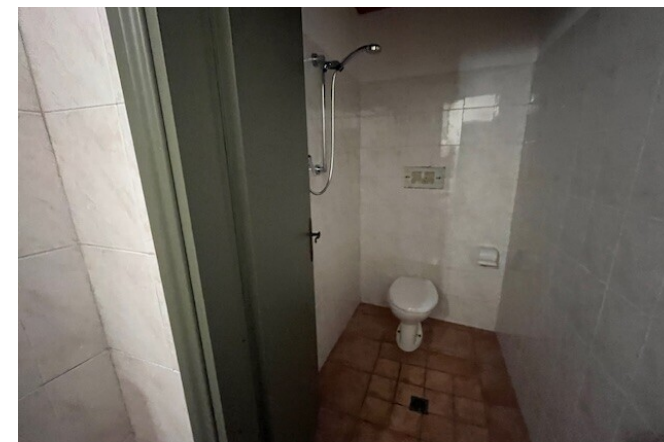
- Bagno con finestra
- Doccia
- Toilette
- Sanitari a terra
- WC per gli ospiti
- Cantina
- Riscaldamento autonomo







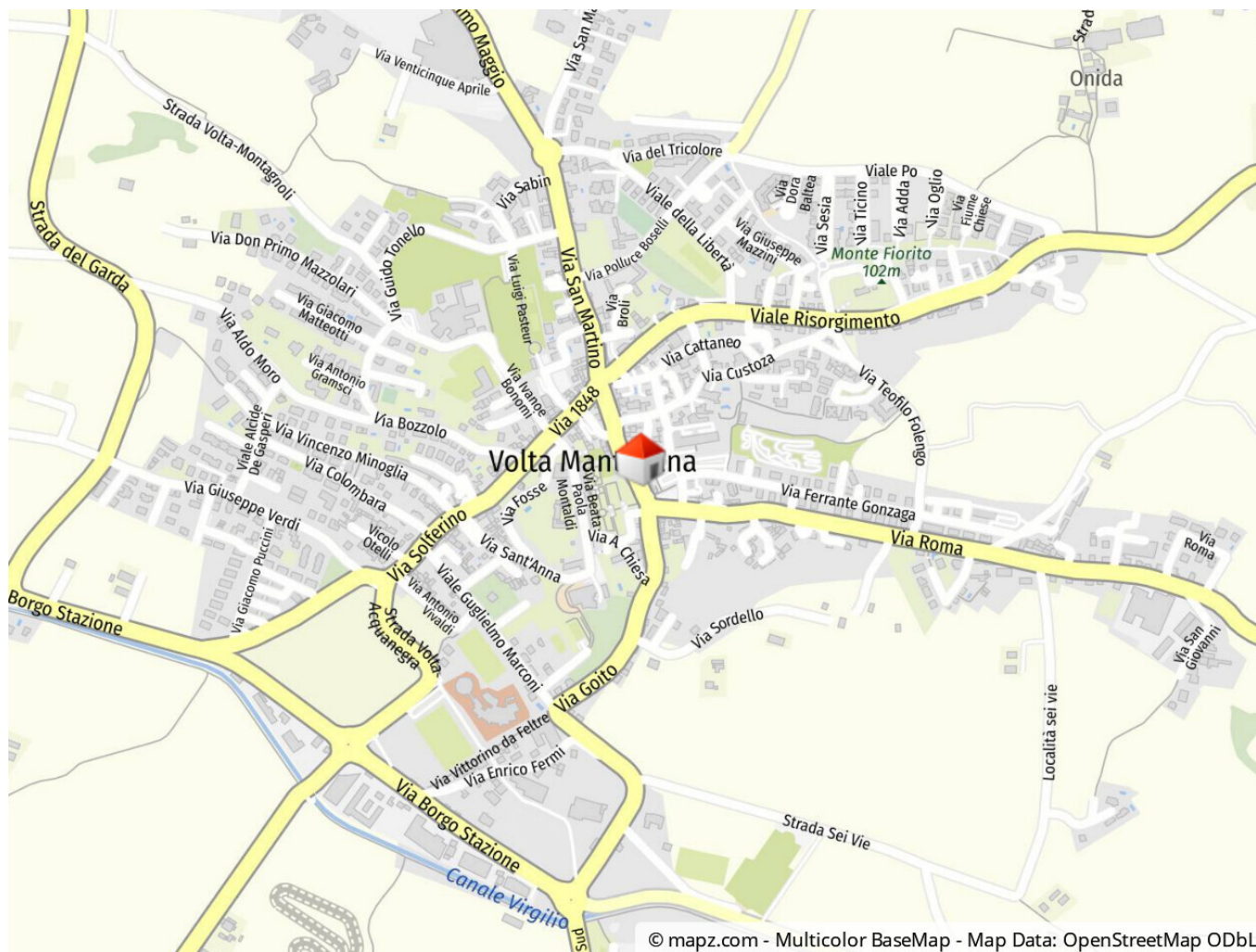
Volta Mantovana



Volta Mantovana

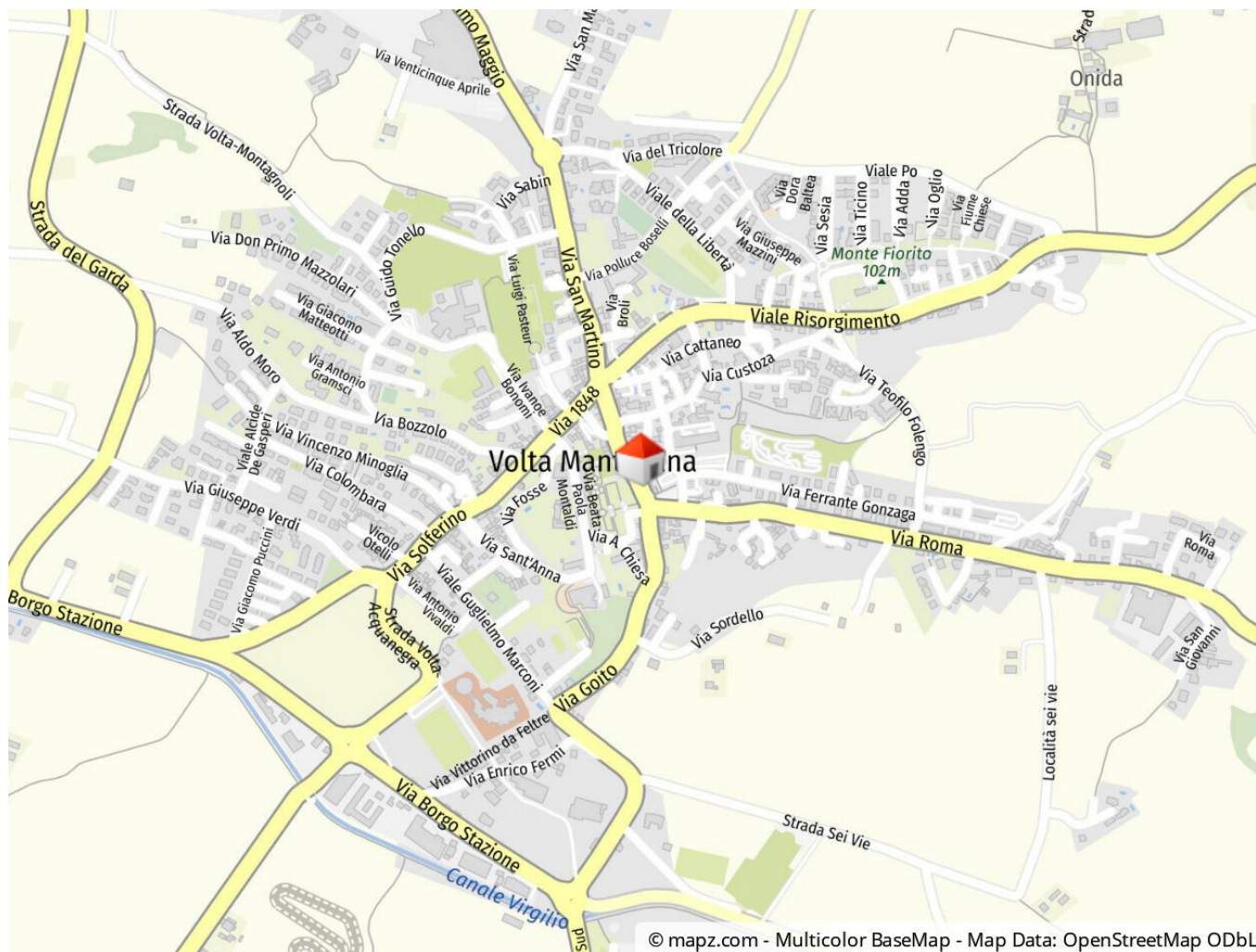


Volta Mantovana



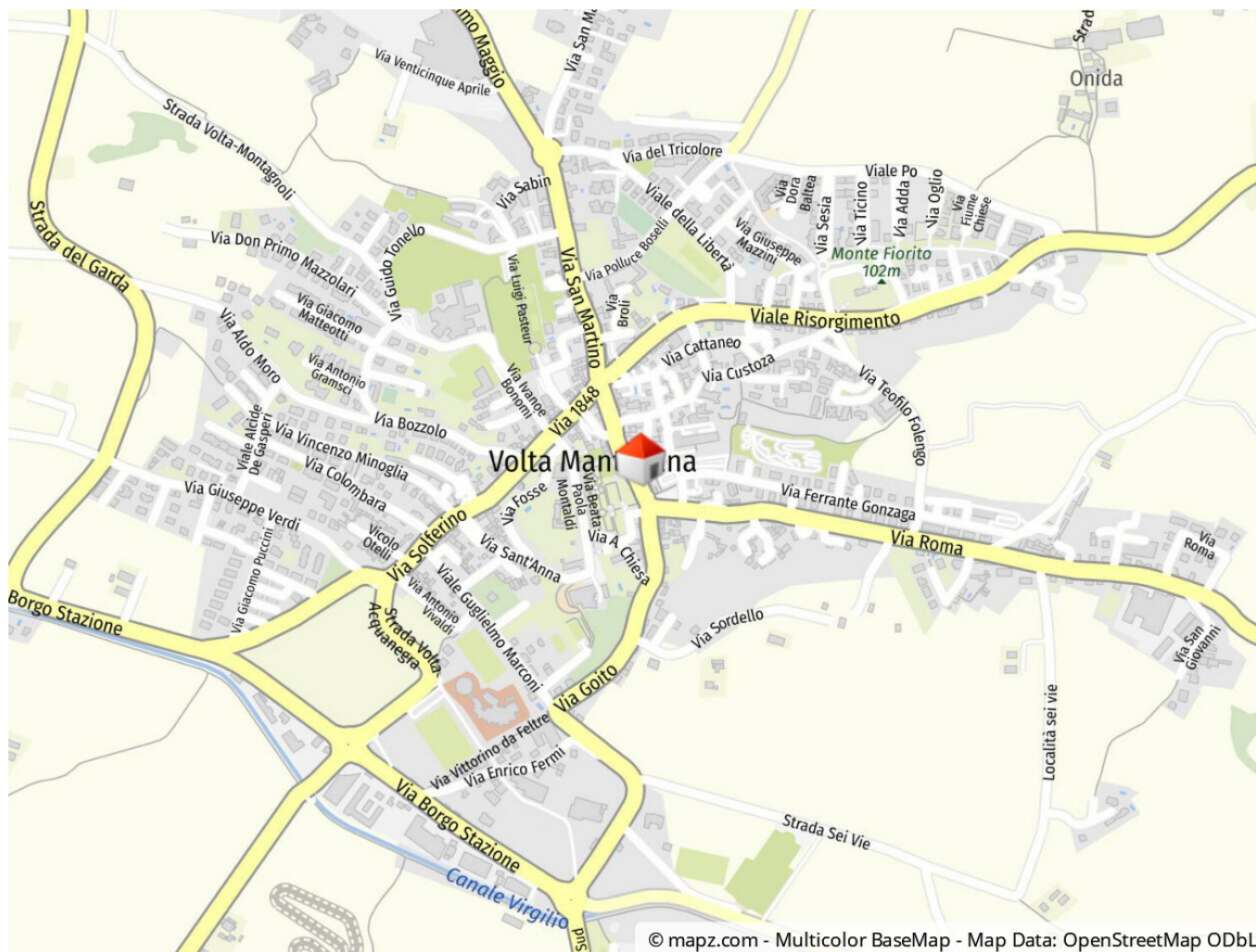
Sezione della mappa di Geolyzer

Volta Mantovana



Sezione della mappa di Geolyzer

Volta Mantovana



Sezione della mappa di Geolyzer

Responsabile

Nota legale

Non possiamo garantire l'accuratezza dei dati. Questo documento è strettamente personale e non può essere condiviso senza il nostro esplicito permesso scritto. Tutte le trattative devono avvenire esclusivamente tramite il nostro ufficio. In caso di violazione di queste regole, ci riserviamo il diritto di richiedere un risarcimento pari all'importo della provvigione, senza alcuna eccezione.