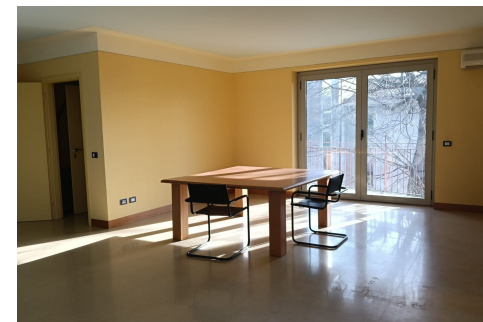


Tutta la nostra esperienza e la nostra professionalità al tuo servizio



Ufficio a Castiglione delle Stiviere | Superficie commerciale: 70,00 m<sup>2</sup>  
Canone d'affitto (utenze escluse): 600,00 €

## Dati

### Dati

Num. imm. IN25988

### Categoria

Genere Commerciale

Tipologia di commercializzazione Affitto

Tipologia di immobile Ufficio/studio

Tipo di immobile Ufficio

### Superfici/Ambienti

Superficie catastale 55,00 m<sup>2</sup>

Bagni 1

### Dotazioni

Numero di livelli 1

Impianto riscaldamento

Riscaldamento ad aria

Alimentazione riscaldamento

Pompa di calore

Pavimento

Marmo

Tipo di parcheggio

Box in garage comune

### Condizione

Condizione

Ottimo / Ristrutturato

Certificazione energetica

Attestato di prestazione energetica (APE)

Classe energetica

Legge 90/2013, A2

### Prezzi/Spese

Canone d'affitto (utenze escluse)

600,00 €



## Descrizione

Benvenuti a Castiglione delle Stiviere, dove presentiamo un'eccezionale opportunità di affitto per un ufficio/studio, perfetto per professionisti che cercano un ambiente di lavoro elegante e funzionale. Situato in una posizione privilegiata, questo immobile si distingue per la sua condizione ottimale, per offrire il massimo comfort e stile.

L'ufficio, con una superficie catastale di 55,00 m<sup>2</sup> su un unico livello, è ideale per chi desidera uno spazio accogliente e ben organizzato. L'interno è caratterizzato da un raffinato pavimento in graniglia chiara, che conferisce un tocco di eleganza e professionalità all'ambiente. Dispone di un bagno pensato per garantire praticità e discrezione.

Non perdere l'opportunità di avviare o espandere il tuo business in questo splendido ufficio a Castiglione delle Stiviere. Contattaci per ulteriori dettagli e per fissare una visita.

## Posizione

- Situato nel cuore di Castiglione delle Stiviere, una cittadina affascinante nel nord Italia.
- Posizionato in una zona ben servita, ideale per attività professionali e uffici.
- Vicinanza a servizi essenziali come ristoranti, caffè e negozi, garantendo un ambiente dinamico e comodo.
- Ben collegato tramite principali vie di comunicazione, facilitando l'accesso e la mobilità.
- Facile accesso ai mezzi pubblici per spostamenti agevoli all'interno della città e nelle aree limitrofe.

## Descrizione della dotazione

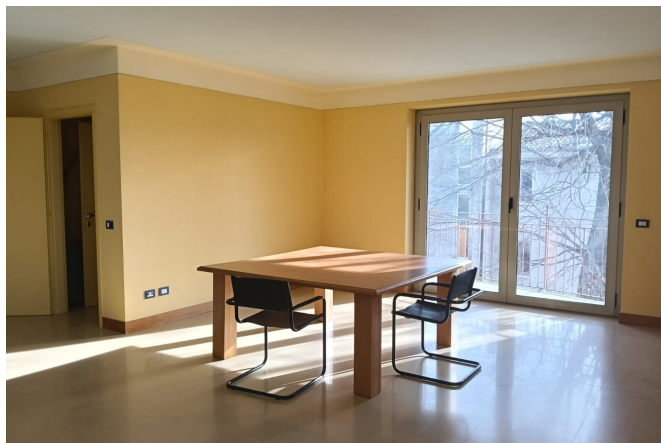
- Bagno con finestra
- Pavimento in marmo
- Garage/Box indipendente
- Riscaldamento ad aria
- Riscaldamento con pompa di calore







# Castiglione delle Stiviere



## Responsabile

### Nota legale

Non possiamo garantire l'accuratezza dei dati. Questo documento è strettamente personale e non può essere condiviso senza il nostro esplicito permesso scritto. Tutte le trattative devono avvenire esclusivamente tramite il nostro ufficio. In caso di violazione di queste regole, ci riserviamo il diritto di richiedere un risarcimento pari all'importo della provvigione, senza alcuna eccezione.