

Tutta la nostra esperienza e la nostra professionalità al tuo servizio



Villetta a schiera a Castiglione delle stiviere | Superficie commerciale: 130,00 m<sup>2</sup>  
Prezzo dell'immobile: 290.000,00 €

## Dati

### Dati

Num. imm. IN25515\_4

### Categoria

Genere Residenziale  
Tipologia di commercializzazione Vendita  
Tipologia di immobile Nuova costruzione  
Tipo di immobile Villetta a schiera

### Superfici/Ambienti

Superficie abitabile 95,00 m<sup>2</sup>  
Superficie balcone 7,00 m<sup>2</sup>  
Locali 5  
Unità abitative 3  
Camere da letto 3  
Bagni 2

### Dotazioni

Numero di livelli 2

Impianto riscaldamento Riscaldamento a pavimento,  
Riscaldamento autonomo  
Alimentazione riscaldamento Pompa di calore, Fotovoltaico  
Pavimento Possibilità di personalizzazioni  
Terrazza Sì  
Tipo di parcheggio Garage/Box indipendente

### Condizione

Anno di costruzione 2026  
Condizione Nuovo / In costruzione  
Certificazione energetica Attestato di prestazione energetica  
(APE)  
Classe energetica A3

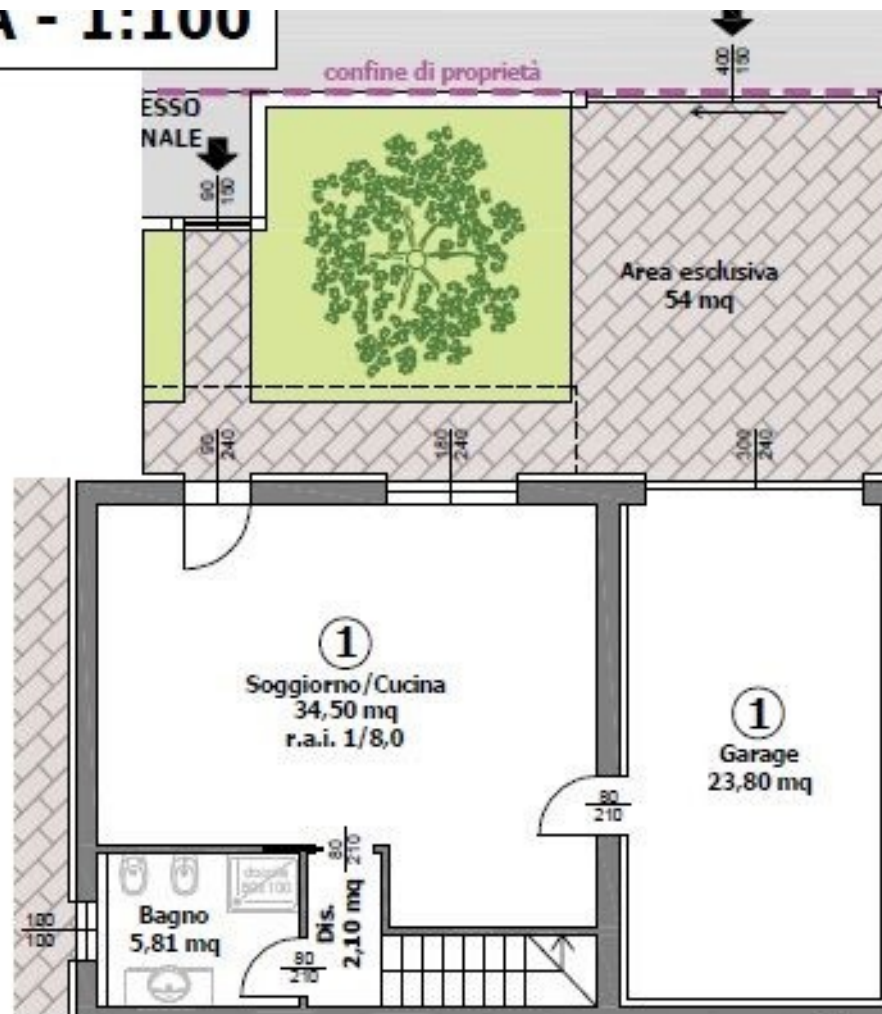
### Gestione

Disponibile da 20.12.2026

### Prezzi/Spese

Prezzo dell'immobile 290.000,00 €

# PIANTA PIANO TERRA - 1:100



## Descrizione

Ultima villetta !! Castiglione delle Stiviere in zona residenziale proponiamo in trifamiliare villetta di testa con giardino privato

Cosegna prevista autunno 2026

La parte abitativa si sviluppa su due livelli , entrando spaziosa zona living con cucina a vista , comodo bagno a servizio della zona giorno completo di doccia e sanitari sospesi , attigua alla zona giorno accesso diretto al garage

Salendo una comoda scala accediamo alla zona notte che ospita tre camere da letto con balcone ed un comodo bagno

Un altro punto forte? Puoi personalizzare i pavimenti a tuo piacimento, rendendo ogni spazio davvero tuo. Se stai cercando una casa che rifletta il tuo stile personale e che ti offra la perfetta combinazione di tranquillità e modernità, questa è la soluzione ideale per te. Non perdere questa occasione!

## Posizione

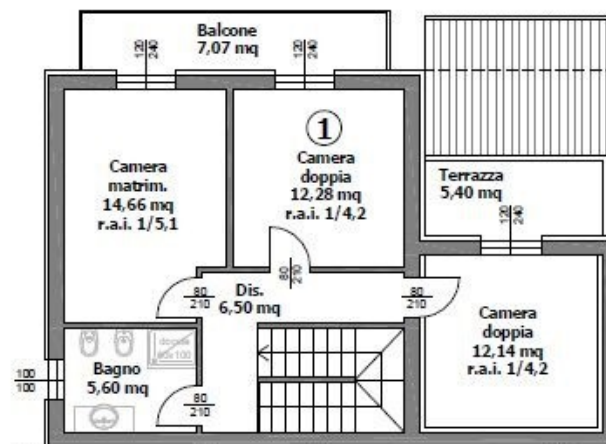
- Nuova costruzione situata a Castiglione delle Stiviere, Italia.
- Distanza di soli 1 km dal centro città, ideale per chi cerca tranquillità senza rinunciare ai servizi urbani.
- A soli 10 km dall'autostrada, offre ottime connessioni per i pendolari.
- Posizionata in prossimità di servizi educativi, a soli 1 km dall'asilo nido, scuola elementare e scuola secondaria.
- Il liceo si trova a una distanza di appena 2 km, rendendo la posizione perfetta per famiglie con bambini di tutte le età.

Questa villetta a schiera rappresenta la soluzione ideale per chi desidera vivere in una zona ben collegata e ricca di servizi.

## Descrizione della dotazione

- Bagno con finestra, doccia e sanitari sospesi
- Pavimentazione personalizzabile
- Terrazza disponibile
- Superficie giardino: 54,00 m<sup>2</sup>
- 1 posto auto in garage/box indipendente
- Riscaldamento a pavimento e autonomo
- Alimentazione riscaldamento tramite pompa di calore e impianto fotovoltaico 3 kw

# PIANTA PIANO PRIMO - 1:100



## Responsabile

### Nota legale

Non possiamo garantire l'accuratezza dei dati. Questo documento è strettamente personale e non può essere condiviso senza il nostro esplicito permesso scritto. Tutte le trattative devono avvenire esclusivamente tramite il nostro ufficio. In caso di violazione di queste regole, ci riserviamo il diritto di richiedere un risarcimento pari all'importo della provvigione, senza alcuna eccezione.